



La Maison de l'Europe – Europe Direct est une association ressource qui informe sur l'Europe et valorise les initiatives de l'ensemble des acteurs de l'Europe à Nantes et en Loire-Atlantique. Elle propose des informations, des conseils, des formations et des ressources pour sensibiliser les citoyens aux grands enjeux de l'Europe d'aujourd'hui.

Animations

La Maison de l'Europe à Nantes propose tout au long de l'année des interventions sur le territoire de Loire-Atlantique auprès de vos élèves. Celles-ci sont menées par une personne de l'équipe et/ou un bénévole, parfois accompagnée d'une personne en volontariat européen.

L'ensemble des Maisons de l'Europe en France bénéficie de deux agréments « Association de jeunesse et d'éducation populaire » et « Association éducative complémentaire de l'enseignement public » attribués par le Ministère de l'Education nationale.

Bienvenue à Europa Nantes !

L'équipe de la Maison de l'Europe se tient à votre disposition pour vous accompagner dans la construction de votre projet pédagogique européen, **en vous proposant une ou plusieurs animations** au sein de **votre établissement scolaire** ou **dans nos locaux**.

En effet, pour une immersion complète au cœur de l'Europe, nous pouvons vous accueillir à **Europa Nantes, au cœur de l'Île de Nantes**, à deux pas des Machines de l'Île.

Les élèves pourront découvrir un lieu multi-usages qui offre une diversité de services : **un centre de documentation Europe Direct**, une équipe d'interlocuteurs et interlocutrices maîtrisant différentes thématiques (**dispositifs de mobilités, animations scolaires...**), une **programmation événementielle riche** (expositions, conférences/débats, concerts etc.), un studio radio intégré...

Nos locaux Europa Nantes sont situés :

90 bd de la Prairie au Duc -
44200 Nantes

Comment s'y rendre ?

Chronobus C5 - arrêt Quai des Antilles
Tram 1 - arrêt Chantiers Navals et 10 min de marche



Synthèse des animations

Animation	Thèmes	Durée	Lien aux programmes
A la découverte de l'Europe des 27	Géographie Interculturalité Langues Valeurs de l'UE	1h-1h30	Géographie Questionner le monde Education Morale et Civique
Les fêtes de fin d'années en Europe	Géographie Interculturalité	1h-1h30	Géographie Histoire Questionner le monde

Vous trouverez le détail des animations dans les pages suivantes.



#1 À la découverte de l'Europe des 27



Thèmes : Géographie, interculturalité, langues, valeurs de l'UE

OBJECTIFS

L'objectif de cet atelier est de faire découvrir aux élèves la diversité culturelle des différents pays de l'Union européenne au travers de leur géographie, leurs traditions, leurs langues etc.

DESCRIPTION

Carte de l'Europe : échange avec les élèves autour de la carte de l'Europe sur les différents pays, l'histoire de la construction de l'UE, les valeurs de l'Europe etc

Ateliers : memory sur les plats, les inventions ou les monuments européens ; ateliers créatif ; jeu de salutations dans différentes langues

Focus pays : découverte d'un pays européen (présenté par le/la volontaire européen en Corps Européen de Solidarité si il/elle est disponible ou par notre chargée de sensibilisation des publics)

DURÉE

1h-1h30



#2 Les fêtes de fin d'année en Europe



Cet atelier propose aux élèves de découvrir les différentes traditions de Noël et du Nouvel An dans les autres pays européens.

OBJECTIFS

L'objectif de cet atelier est de faire découvrir aux élèves les différentes traditions de Noël et du Nouvel An dans les différents pays européens : en Espagne, ce sont les rois mages qui apportent les cadeaux, en Italie c'est la Befana etc

DESCRIPTION

Carte de l'Europe : échange avec les élèves autour de la carte de l'Europe

Ateliers : décoration d'un lutin de Noël, memory des desserts ; découverte des objets et traditions d'autres pays européens ; chants dans différentes langues

Focus pays : découvrir comment Noël est fêté dans un autre pays (présenté par le/la volontaire européen en Corps Européen de Solidarité si il/elle est disponible ou par la chargée de sensibilisation des publics)

DURÉE

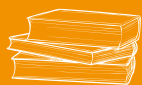
1h-1h30



#3 Correspondances entre écoles européennes (action annuelle avant décembre)



Cette action consiste en un échange de décorations entre classes de toute l'Europe et la création d'un sapin européen, ou tout autre objet symbolique.

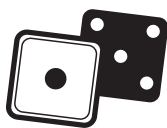


Ce projet européen de correspondance entre des écoles de toute l'Europe, permet aux élèves de découvrir des langues étrangères, des cultures différentes, de situer certains pays sur la carte, d'apprendre un peu de leur histoire tout en pratiquant des activités ludiques et créatives.



Le matériel pédagogique

La Maison de l'Europe met à disposition un large choix de matériel : expositions, jeux de société, cartes, drapeaux...



Vous pouvez **emprunter gratuitement** des jeux et des expositions pour une durée de **15 jours**.

[Lien vers le catalogue des expositions empruntables sur notre site](#)

[Lien vers le catalogue des jeux empruntables sur notre site](#)

Accompagnement



Nous pouvons vous conseiller sur vos démarches dans l'organisation d'événements, vos visites d'institutions européennes, vos dossiers d'habilitation de mobilités CES etc.



Pour réserver une animation : merci de bien préciser le nom de votre établissement, le niveau de la classe, le nombre d'élèves, deux propositions de dates et un numéro de téléphone auquel vous joindre si possible.

Fanny Grassiet

Responsable des actions pédagogiques et activités scolaires

f.grassiet@maison europe-nantes.eu

Tél : 02 85 52 11 20

Zoé Fouquet

Responsable Jeunesse et mobilité européenne

z.fouquet@maison europe-nantes.eu

Tél : 02 85 52 11 23



La Maison de l'Europe à Nantes - Europe Direct

Europa Nantes - 90 bd de la Prairie au Duc - 44200 Nantes

Suivez-nous pour ne rien manquer de notre actualité :

