



Qu'est-ce que FacilEurope ?

FacilEurope (Enseigner l'Europe au primaire avec la facilitation graphique) est un programme porté par Nantes Université, lauréat de l'action Jean Monnet «Teacher Training» et cofinancé sur trois ans par la Commission européenne.

FacilEurope vise à favoriser une meilleure compréhension de l'Union européenne auprès des élèves du primaire en offrant des modes de transmission innovants avec la facilitation graphique.

Enseigner l'Europe au primaire avec la facilitation graphique

Quels sont ses objectifs ?



Proposer aux enseignants du premier degré une **formation scientifique** sur trois grands enjeux contemporains de l'Union européenne : **citoyenneté européenne, environnement en Europe et migration en Europe.**



Former les professionnels de l'éducation à la **facilitation graphique** pour enseigner l'Europe de manière innovante.



Concevoir et mettre à disposition des enseignants une **mallette pédagogique adaptée** à leurs besoins et aux classes.



Qu'est-ce que la facilitation graphique ?

La facilitation graphique est une **méthode qui permet d'accompagner un processus d'apprentissage** en utilisant des **éléments de langage visuels** (pictogrammes, symboles, liens, lettres, formes, couleurs, personnages) pour «**donner à voir**» et «**donner du sens**».

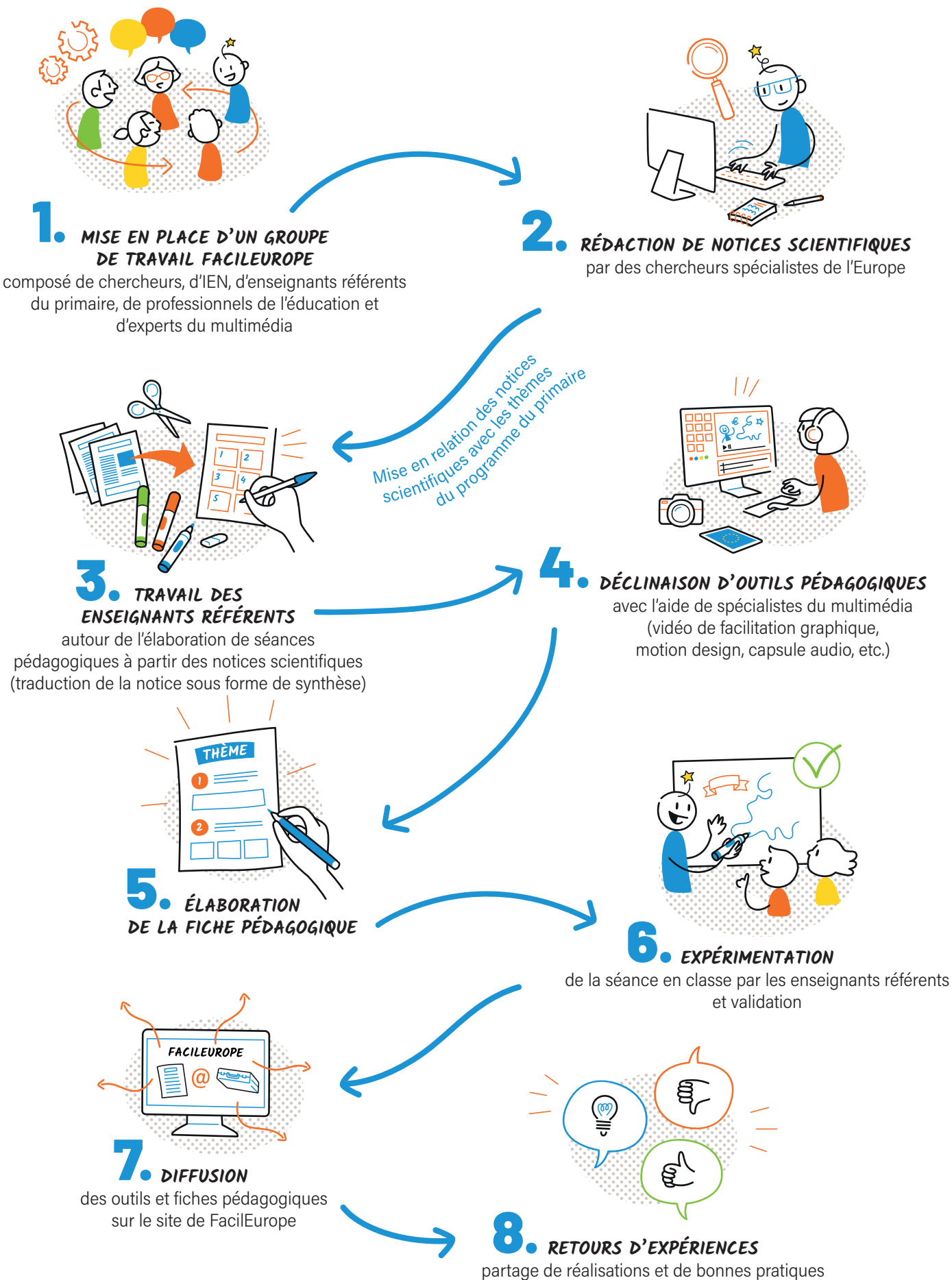
Cette méthode **favorise l'attention des élèves** et facilite la **mémorisation**.

La facilitation graphique permet de s'adresser à **l'ensemble des élèves** et d'**inclure un public plus fragile** (élèves en difficultés, allophones, illettrés, dyslexiques etc.)

Elle peut être pratiquée par tous et ne nécessite pas de compétences particulières.

La méthode FacilEurope

Des **chercheurs spécialistes** des enjeux de l'Union européenne et des **enseignants du primaire référents** travaillent en étroite collaboration afin de **concevoir ensemble** des **outils pédagogiques** et une **formation adaptés** aux professeurs des écoles.



En présentiel ou en e-learning, la formation FacilEurope aide les enseignants et formateurs du premier degré à **réenchanter les apprentissages sur l'Europe** en offrant deux volets complémentaires alliant **apports scientifiques** et **méthodologie** :

- * **Conférences scientifiques** sur les grands enjeux contemporains de l'Union européenne ;
- * **Modules d'initiation à la facilitation graphique** et ateliers de mise en pratique.



Plus d'informations sur :
facileurope.eu/formation/presentation/



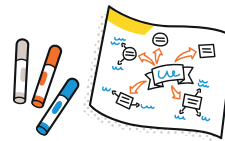
La mallette pédagogique



3 entrées thématiques:
citoyenneté européenne,
environnement en Europe
et migration en Europe.



Ressources pour enseignants (notices scientifiques, dossiers pédagogiques, bibliographies etc.).



Ressources pour élèves (traces écrites, exercices, remédiation etc.).



Outils directement exploitables en classe (capsules audio, jeux de carte à imprimer, vidéos de facilitation graphique, affiches, etc.).



Plus d'informations sur :
facileurope.eu/mallette-pedagogique/presentation/

Contacts

Virginie Chaillou-Atrous
Directrice scientifique de FacilEurope

Emmy Parmentier
Ingénieure d'études chargée de projet
et de communication

✉ facileurope@univ-nantes.fr

🌐 <https://facileurope.eu>

in **FacilEurope**

🐦 **@facileurope**